

HASSON

BLOUSE FEMME SM r  f LAURENE P/C



Laurene Blanc

Laurene Rosa

Laurene Parme

Laurene Gris perle

Qualit   : 65% Polyester 35% Coton 210gr/m²



Style : Encolure Fantaisie
 Sans manches
 1 poche poitrine avec passepoil contrast  
 2 poches basses plaqu  es avec passepoil contrast  
 Fermeture centrale par 7 pressions couleurs ton sur ton
 Fentes c  t  s
 Longueur: 105 cm
 Taille 0    6



TAILLES



	0	1	2	3	4	5	6
A	76/84	84/92	92/100	100/108	108/116	116/124	124/132
B	56/64	64/72	72/80	80/88	88/96	96/104	104/112

COUSAGE



Sous sachet    l'unit  
 Poids    la pi  ce : 0,200kg
 Taille carton : 60x40x26 cm

1

Code Entretien



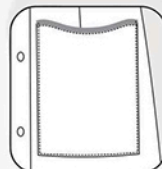
WHITE ONLY



FOCUS DETAILS



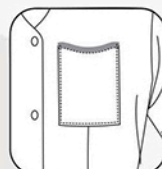
Encolure Fantaisie



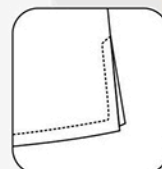
Poche basse Fantaisie



Hauteur milieu dos 105 cm



Poche poitrine Fantaisie



Fentes c  t  s

