

# HASSON

## BLOUSE FEMME MT r f LAURENE P/C



Qualit  : 65% Polyester 35% Coton 210gr/m<sup>2</sup>



**Style** : Encolure Fantaisie  
 Manches transformables  
 1 poche poitrine avec passepoil contrast   
 2 poches basses plaqu es avec passepoil contrast   
 Fermeture centrale par 7 pressions couleurs ton sur ton  
 Fentes c t s  
 Longueur: 105 cm  
 Taille 0   6



TAILLES	TAILLES						
	0	1	2	3	4	5	6
A	76/84	84/92	92/100	100/108	108/116	116/124	124/132
B	56/64	64/72	72/80	80/88	88/96	96/104	104/112

**COUSAGE**  
 1 Sous sachet   l'unit   
 Poids   la pi ce : 0,200kg  
 Taille carton : 60x40x26 cm

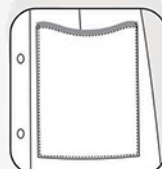
Code Entretien



### FOCUS DETAILS



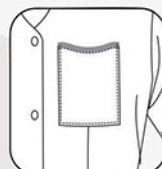
Encolure Fantaisie



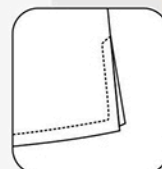
Poche basse Fantaisie



Hauteur milieu dos 105 cm



Poche poitrine Fantaisie



Fentes c t s