



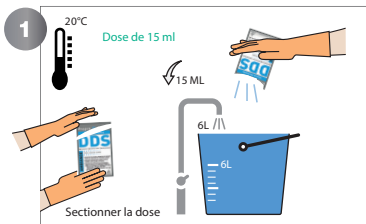


## DDS

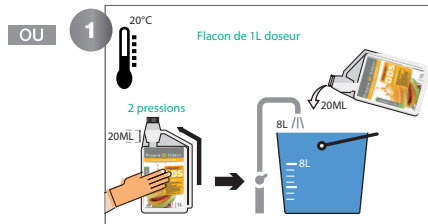
DÉTERGENT | DÉSINFECTANT | SURODORANT

TRÈS LONGUE DURÉE

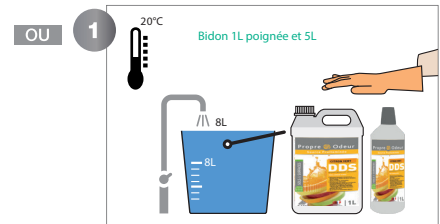
-  Détergent puissant pour toutes surfaces lavables sans rinçage.
-  Concentré en parfum.
-  Neutralise les mauvaises odeurs.
-  Désinfectant :  
**Bactéricide : EN 1276, EN 13697; levuricide : EN 1650, EN 13697; actif sur le virus de la Vaccine (actif sur tous les virus enveloppés tels que Coronavirus, VHB, VHC, VRSh, VIH, H1N1, Herpès virus...) : EN 14476+A2 (2019).**

**Mode d'emploi :**

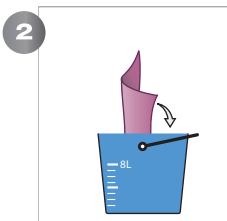
Préparer la solution à 0.25%, soit 1 dose de 15 ml dans 6L d'eau à 20°C.



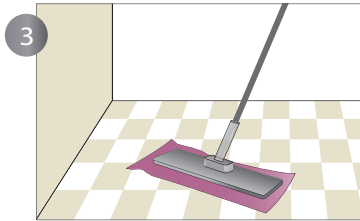
Presser les flancs du flacon. Préparer la solution à 0.5% (40ml/8L d'eau à 20°C) ou à 1% pour l'activité sur les virus (80ml/8L d'eau à 20°C).



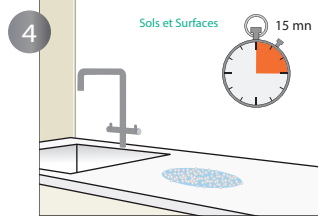
Pour le bidon 5L : préparer la solution à 0,5% (50mL/10L d'eau à 20°C) ou à 1% pour l'activité sur les virus (100mL/10L d'eau à 20°C).  
 Pour le bidon 1L : préparer la solution à 0,5% (2 bouchons de 25 mL soit 50mL/10L d'eau à 20°C (1 bouchon = 25 mL)) ou à 1% pour l'activité sur les virus (4 bouchons de 25mL soit 100mL/10L d'eau à 20°C).



Plonger un support propre dans la solution DDS.



Nettoyer les sols et surfaces à traiter par balayage humide et laisser sécher. Recommandé pour un lavage manuel ou mécanique sans rinçage.



Temps de contact pour l'action biocide : 15 mn.

Utiliser immédiatement la solution préparée. Rincer le matériel d'application du produit à l'eau. Un dosage correct permet de réaliser des économies. Ne pas réutiliser l'emballage. Ne pas rejeter directement le produit résiduel dans l'environnement. Conserver le récipient bien fermé et dans un endroit sec.



Citron vert  
Fraise  
Mangue  
Pamplemousse

Source Fruitaminée



Ambiance  
Fleur de coton

Source Bien-être



Coquelicot  
Florale  
Lavande

Source Florale



Été indien  
Méditerranée

Source Ensoleillée

**Dose de 15 ml :**

Carton de 250 doses.  
63 cartons / palette.

**Source Parfumée :**

Ambiance, Citron vert, Coquelicot,  
Été indien, Florale, Lavande,  
Mangue, Pamplemousse.



DANGER



Uniquement parfums  
Citron vert & Pamplemousse

**Bidon 1L poignée :**

Carton de 6 x 1 L.  
64 cartons / palette.

**Source Fruitaminée :**

Citron vert, Fraise, Mangue, Pamplemousse.

**Source Bien-être :**

Ambiance.

**Source Ensoleillée :**

Été indien.

**Source Florale :**

Coquelicot, Florale, Lavande.



DANGER

Uniquement parfum  
Pamplemousse

**Bidon 1L doseur :**

Carton de 6 x 1 L.  
56 cartons / palette.

**Source Fruitaminée :**

Citron vert, Mangue.

**Source Bien-être :**

Ambiance.

**Source Ensoleillée :**

Été indien.

**Source Florale :**

Coquelicot.



DANGER

Uniquement parfum  
Pamplemousse

**Bidon 5 L :**

Carton de 2 x 5 L.  
64 cartons / palette.

**Source Fruitaminée :**

Citron vert, Fraise, Mangue, Pamplemousse.

**Source Bien-être :**

Ambiance, Fleur de coton.

**Source Ensoleillée :**

Été indien, Méditerranée.

**Source Florale :**

Coquelicot, Florale, Lavande.



DANGER

Uniquement parfums  
Pamplemousse & Amoude douce

**Utilisation :**

Nettoie, désinfecte et parfume en une seule opération, sans rinçage. TP2: Produits pour désinfecter les surfaces, les matériaux, les équipements et le mobilier non en contact avec des denrées alimentaires. Sur tous types de sols et surfaces résistant à l'eau (sols protégés ou non, carrelages, thermoplastiques, céramiques, marbres, mobiliers, tables, chaises, dessertes... hors outils et surfaces de transport/transformation/stockage au contact direct des denrées alimentaires). Parfume les locaux pendant de longues heures et neutralise durablement les mauvaises odeurs. Idéal en entretien manuel ou mécanique quotidien pour les collectivités, bureaux, maisons de retraite, CHR (Cafés, Hôtels, Restaurants)... Non conforme à la réglementation relative aux produits de nettoyage des matériels et ustensiles pouvant se trouver au contact des denrées alimentaires (arrêté du 08/09/1999 modifié).

**Propriétés microbiologiques :** Conditions de saleté, 20°C, 15 minutes

\*Le Virus de la Vaccine est le virus représentatif des virus enveloppés présentés dans l'annexe de la norme EN 14476+A2 (2019), comme par exemple : Virus de l'hépatite B (VHB) ; Virus de l'hépatite C (VHC) ; Virus de l'immunodéficience humaine (VIH) ; Herpesviridae (Herpès virus) ; Coronavirus ; Virus de la grippe, de la rage, de la rubéole, de la rougeole ; ...

Normes	Bactéricide		Levuricide (sur <b>Candida albicans</b> )		Virus (sur Vaccine)*
	EN1276	EN13697	EN1650	EN13697	EN 14476
DDS 1L/5L	0.5 %	0.5 %	0.5 %	0.5 %	1 %
Dose DDS 15 ml	0.25 %	0.25 %	0.25 %	0.25 %	0,25 %

**Composition :**

Préparation liquide concentrée biocide, à usage professionnel. Type de produits 2 : Désinfectants et produits algicides non destinés à l'application directe sur des êtres humains ou des animaux.

- **Dose de 15 ml :** Agents de surfaces non ioniques : 5 à 15 % - Agents de surface cationiques : moins de 5 % - Parfum - Substances allergisantes (voir FDS du parfum concerné) - Désinfectant - Excipients. Substances actives biocides : Chlorure de didecylmethylammonium (N° CAS : 7173-51-5) à 48 g/kg - Alcool éthylique (N°CAS : 64-17-5) à 56.55 g/kg.

- **Bidon 1L & 5L :** Substances actives biocides : Chlorure de didecylmethylammonium (N° CAS : 7173-51-5) à 1,62% - Éthanol (N° CAS : 64-17-5) à 2,08%.

**Caractéristiques physico-chimiques :**

Aspect : Liquide limpide.

Couleur / Odeur : spécifique selon les parfums.

pH : spécifique selon les parfums.

Densité (20°C) : <1 (dose 15 ml) / 0,99 - 1 (bidon 1L & 5L).

**Sécurité :** Voir FDS. Produit dangereux, respecter les précautions d'emploi.

Utilisez les biocides avec précaution. Avant toute utilisation, lisez l'étiquette et les informations concernant le produit.

Avant toute utilisation, assurez-vous que celle-ci est indispensable, notamment dans les lieux fréquentés par le grand public.

Privilégiez chaque fois que possible les méthodes alternatives et les produits présentant le risque le plus faible pour la santé humaine et animale et pour l'environnement.

Votre partenaire régional